

1. 产品概述

ZP-8400-LORA 大功率设备是一个支持点对点和点对多点的低功耗远程联网传输设备，工作的频段为：410MHz-500MH（可配置）。使用串口进行数据收发，降低了无线应用的门槛，可实现一对一或者一对多的通信。LoRa 具有功率密度集中，抗干扰能力强的优势，通讯距离可达 10/20/40/50 公里（可视距离），出厂默认 10KM 距离。

ZP-8400-LORA 设备已经广泛应用于远程电力监控、水文水资源监测、山洪地质灾害监测预警、环保污染监测、气象数据采集、森林防火监控、工业远程数据采集/传输等领域。不需任何布线就可以为你解决野外数据传输的难题，可实现各种现场复杂环境的设备数据到远程监控中心的数据传输。

技术参数：

串 口	2 路 RS-485/RS-232
缓 存	280 个 Byte
停 止 位	1、2 bit
数 据 位	5、6、7、8
校 验 位	None, Even, Odd
发射功率	18dBm-33dBm
发射电流	1.2A@3.3V
接收电流	<u>13mA@3.3V</u>
无线速率	300dps-300kbps
天 线	SMA 天线座
休眠电流	3uA@3.3V 通过串口唤醒
波 特 率	1200bps-256000bps
频 率	410MHz-500MHz 可配置
传输距离	10-50KM（可视距离）、默认 10KM
组网模式	点对点、多点、跨路由网关、客户端从机不限制数量
CPU	64bit ARM 100MHz 高性能缓存处理器
管理配置	AT 指令配置，软件配置
灵 敏 度	-124dBm@2kbps 超强抗干扰能力发射功率可调
	串口和信号采用 15KV 的隔离保护，600W 防雷防护，

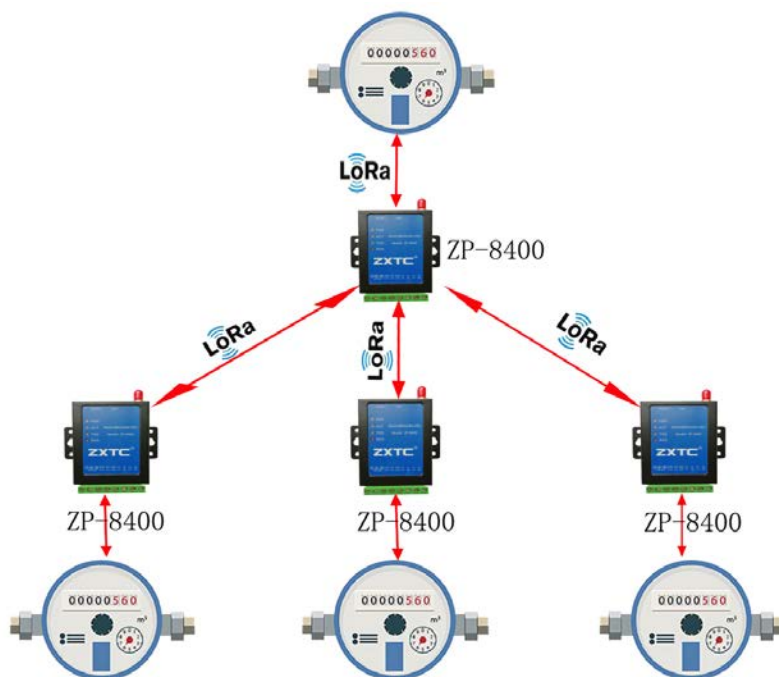
工业保护	2000KV 光电隔离保护等是传输更稳定，防止信号乱码丢包等问题
休眠保护	硬件看门狗，永不死机
数据保护	数据重传机制，可以设置重发次数
性能保护	具有强大的障碍物穿透性特点，无线信号具备折射性能，所以具备较强无线盲点覆盖特性；达到常规无线产品不具备的特性。模块带有防止掉线重连机制，保证通信传输实时性、可靠性
工作模式	在同一个网络内支持点播、组播、广播；
E M I	FCC Part 15, CISPR (EN55022) class A
E M S	EN61000-4-2 (ESD), EN61000-4-3 (RS), EN61000-4-4 (EFT), EN61000-4-5 (Surge), EN61000-4-6 (CS), EN61000-4-8, EN61000-4-11
冲击	IEC60068-2-27
跌落	IEC60068-2-32
震动	IEC60068-2-6
安全	EN60950-1
工作电压	12-36VDC
工作环境	温度-40~85° C、湿度 5~95%RH 湿度

ZP-8400-LORA 模块工作模式

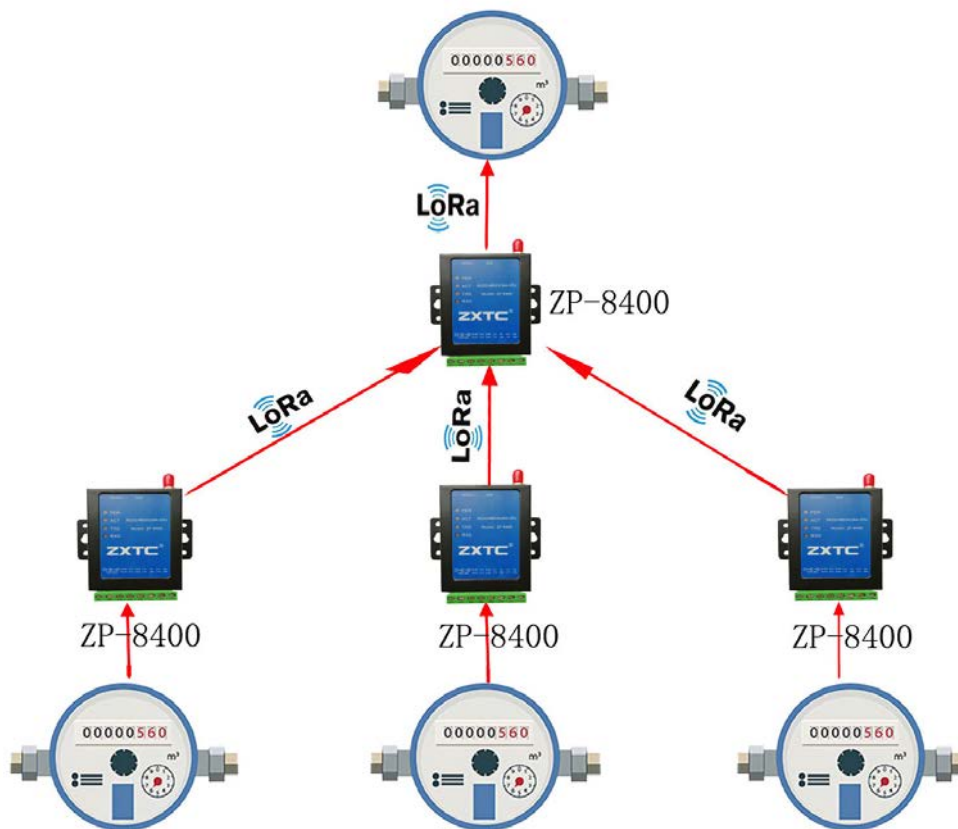
一、点对点模式



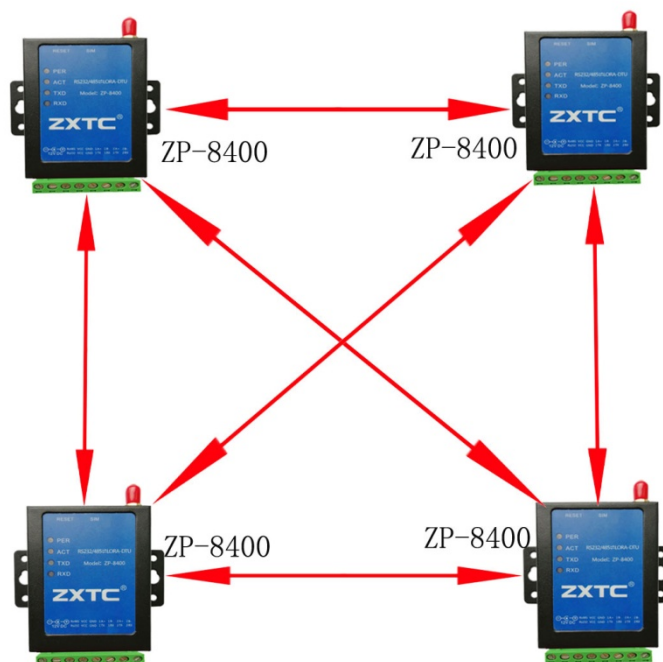
二、主从模式：



三、轮询模式：

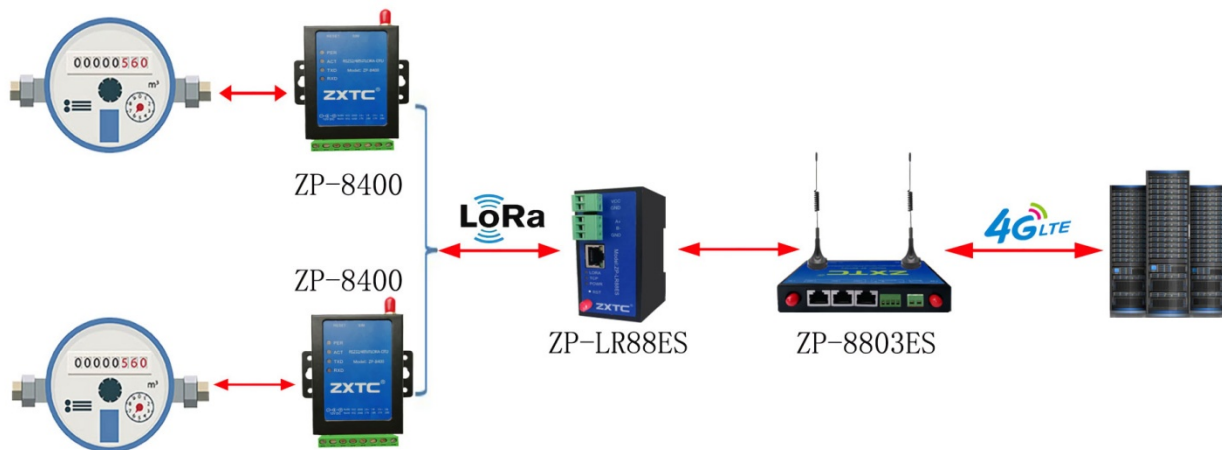


四、广播模式



五、网关模式

注意：网关模式必须和**本公司的 ZP-8803ES** (工业级 4GDTU 无线 AP) 组成 LORA 网关实现远程联网数据传输



联系方式：

深圳市振鑫通信科技有限公司

电话：0755-32855138

技术：1437686033 【QQ】

销售：304254215 【QQ】

官网：www.zxpmq.com

电话：0755-32855138 技术：1437686033 【QQ】 销售：304254215 【QQ】